



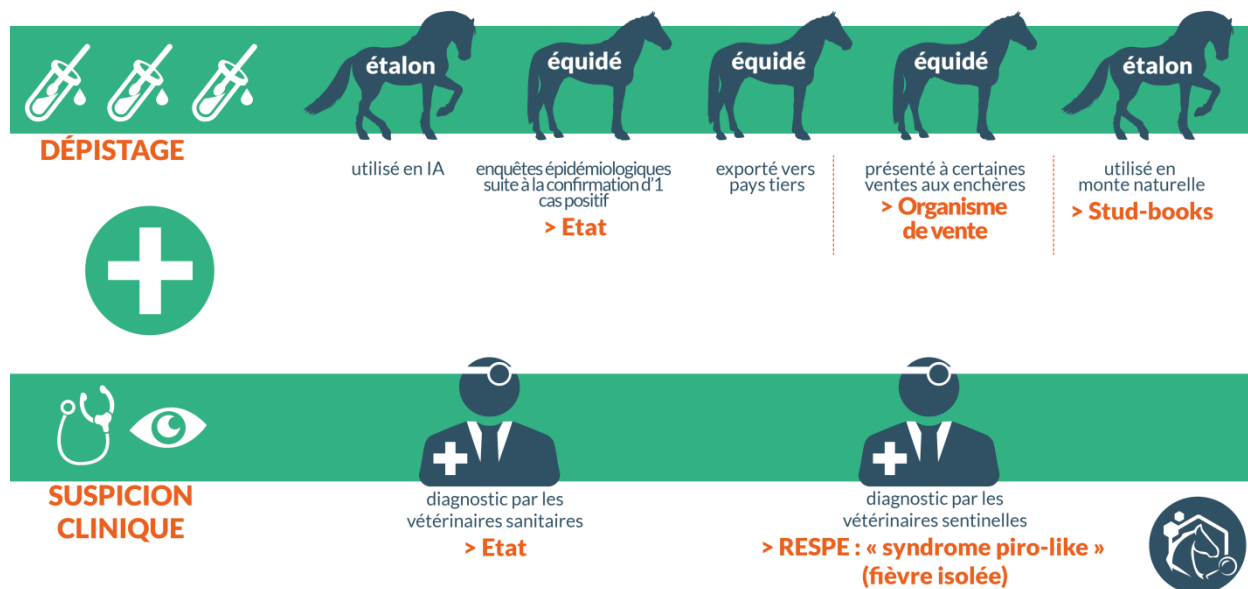
# SAISON DE MONTE 2021

## RAPPORT Numéro 2

### BILAN DES INFORMATIONS SANITAIRES AU 30 AVRIL 2021

#### ▪ ANEMIE INFECTIEUSE EQUINE (AIE) - DANGER SANITAIRE DE CATEGORIE 1\*

### La surveillance de l'AIE en France



Cette surveillance pourrait être améliorée par le dépistage des nouveaux équidés arrivant dans une structure et lors de leur achat. Pour rappel, l'AIE est un vice rédhibitoire\*\*.

Aucun nouveau cas détecté entre le 1er janvier et le 30 avril 2021 par le suivi officiel de la monte ou par le LNR-LRUE\*\*\*. Le dernier cas recensé en France date du 26 mai 2020, dans le département du Gard (30).



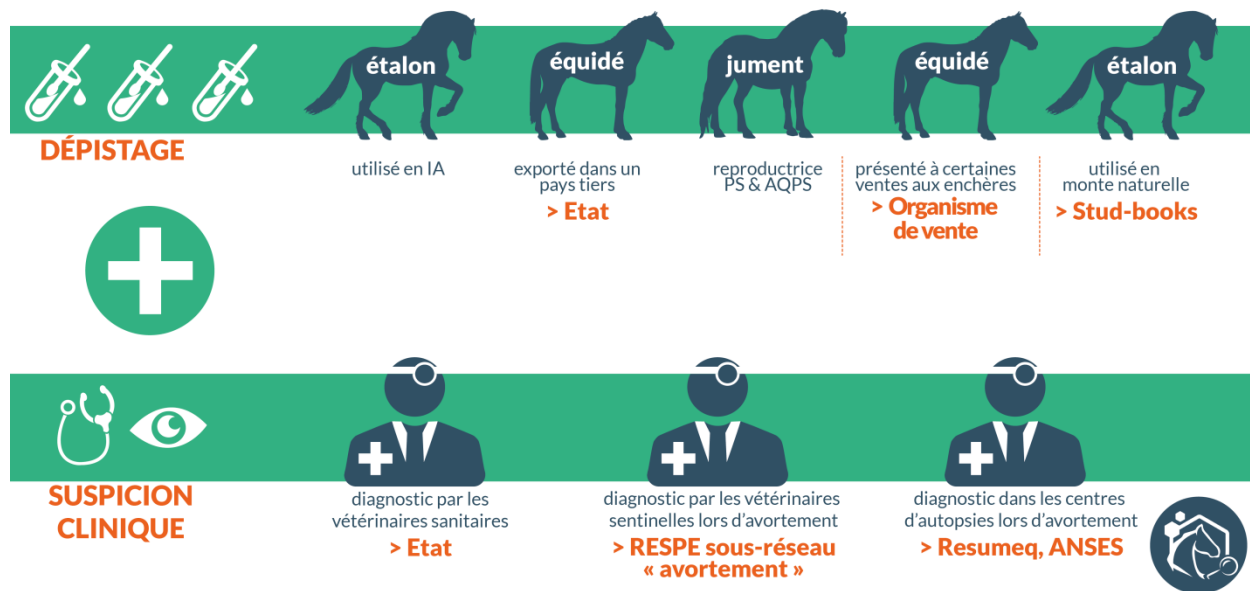


# SAISON DE MONTE 2021

## RAPPORT Numéro 2

### ▪ ARTERITE VIRALE EQUINE (AVE) - DANGER SANITAIRE DE CATEGORIE 2\*

#### La surveillance de l'AVE en France



Deux cas positifs ont été confirmés au mois d'avril par le LNR-LRUE\*\*\*. Il s'agit de deux étalons confirmés excréteurs du virus de l'AVE dans leur semence, stationnés dans les départements de la Manche (50) et du Calvados (14). Les enquêtes épidémiologiques ont permis de recenser la plupart des chevaux exposés à ces étalons et de mettre en place les mesures de gestion nécessaires.

16 juments ont séroconverti depuis le 1<sup>er</sup> janvier 2021.

Le virus responsable de l'AVE circule donc dans la population équine française. Majoritairement asymptomatique, cette infection peut se transmettre par voie vénérienne, transplacentaire et aérienne (sécrétions respiratoires). La vigilance de tous permet d'informer et d'alerter l'ensemble des acteurs de la filière afin de pouvoir anticiper la survenue d'un épisode d'AVE tel que celui de 2007 et de proposer une meilleure prévention.



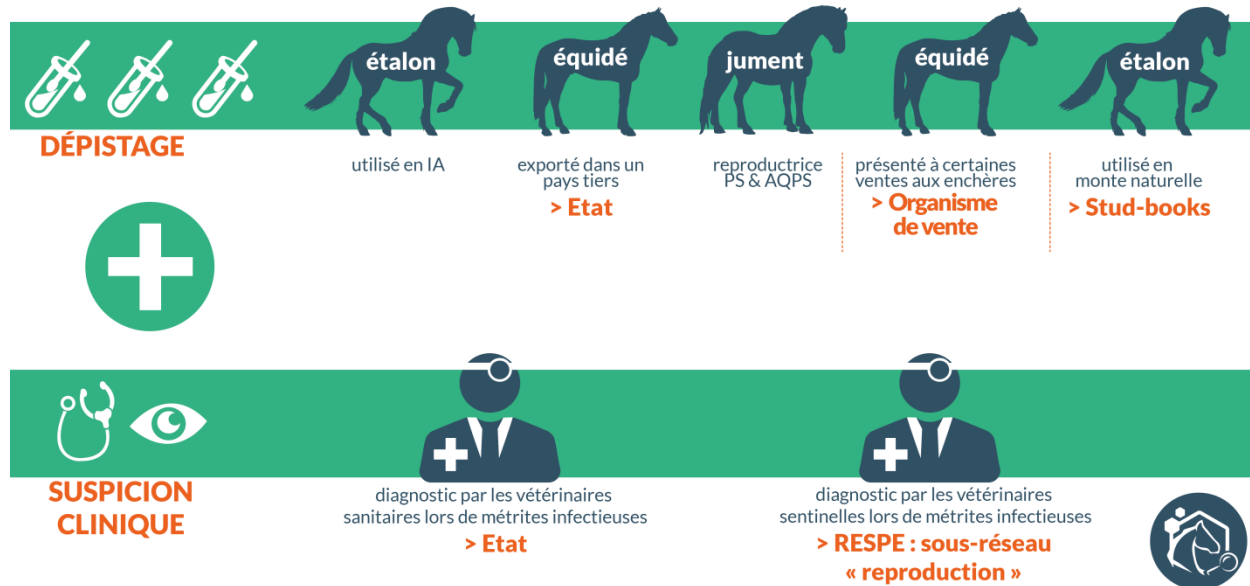


# SAISON DE MONTE 2021

## RAPPORT Numéro 2

### ▪ METRITE CONTAGIEUSE DES EQUIDES (MCE) - DANGER SANITAIRE DE CATEGORIE 2\*

#### La surveillance de la MCE en France



Aucun nouveau cas n'a été détecté au mois d'avril 2021 par le LNR-LRUE\*\*\*. Le dernier cas recensé en France date de décembre 2019, dans le département de l'Hérault (34).

#### RECHERCHE D'AUTRES AGENTS PATHOGENES RESPONSABLES D'UNE METRITE

Les stud-books PS et AQPS imposent un dépistage sur les étalons et les juments des deux bactéries suivantes :

***Pseudomonas aeruginosa*** – Danger sanitaire de catégorie 3\*

- 18 485 chevaux testés
- 119 positifs, soit 0,6 % des équidés testés

***Klebsiella pneumoniae*** – Danger sanitaire de catégorie 3\*

- 18 997 chevaux testés
- 234 positifs, soit 1,2 % des équidés testés





# SAISON DE MONTE 2021

## RAPPORT Numéro 2

### ▪ EXANTHEME COÏTAL - DANGER SANITAIRE DE CATEGORIE 3\*

L'exanthème coïtal, maladie sexuellement transmissible due à l'herpèsvirus de type 3 (HVE3), est surveillé par le RESPE depuis 2017 (sous réseau Reproduction). La vigilance et la déclaration des chevaux malades ou suspects, ainsi que des cas testés positifs, permettent d'informer ou d'alerter l'ensemble des acteurs de la reproduction afin de pouvoir anticiper l'émergence d'un problème sanitaire et de proposer une meilleure prévention.

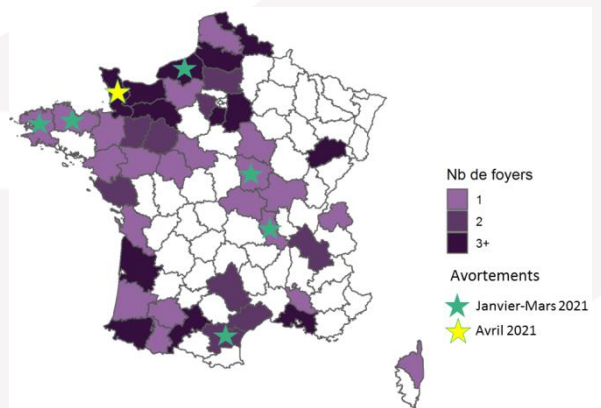
Aucun nouveau cas n'a été détecté au mois d'avril 2021. Le dernier cas recensé en France date de mars 2021, dans le département de la Loire-Atlantique (44).

### ▪ HERPESVIROSES EQUINES DE TYPES 1 ET 4 (HVE1 - HVE4) - DANGERS SANITAIRES DE CATEGORIE 3\*

Les herpèsviroses de types 1 et 4, maladies hautement contagieuses, sont surveillées par le RESPE sous leurs différentes formes cliniques (respiratoire - communément appelée rhinopneumonie -, abortive et nerveuse). Dans le cadre de la reproduction, les infections à herpèsvirus de type 1 et 4 peuvent avoir un impact direct par les avortements provoqués, mais aussi indirect en perturbant l'organisation de la monte, par la limitation des mouvements préconisée en cas d'épidémie (circulation importante du virus).

Début 2021, un épisode HVE4 (terminé) et un autre à HVE1 (clos le 10 mai) ont été recensés respectivement dans le monde des courses et dans le monde du sport (Concours de Saut Internationaux-CSI en Espagne). Entre le 1<sup>er</sup> janvier et le 30 avril 2021, 7 foyers d'avortement, (5 à HVE1 et 2 à HVE4), ont été déclarés au RESPE, ainsi que 88 foyers d'infection respiratoire (28 à HVE1 dont 19 en lien avec la participation des chevaux aux CSI espagnols, et 60 à HVE4), ainsi que 5 foyers de myéloencéphalite.

Au mois d'avril, un cas **d'avortement** dû à HVE1 a été déclaré au RESPE dans le département de la Manche (50) et 5 cas d'**infection respiratoire** (1





# SAISON DE MONTE 2021

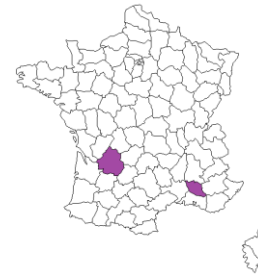
## RAPPORT Numéro 2

due à HVE1 et 3 dues à HVE4) ont été détectés dans les départements de l'Allier (03), de l'Aveyron (12), du Calvados (14), du Nord (59) et de l'Essonne (91). Dans chacun des foyers recensés, les mesures sanitaires préconisées ont été mises en place. En particulier, la majorité des centres de reproduction accueillant des chevaux de sport ont suspendu leur accueil jusqu'à début avril et les mesures de précaution ont été très largement appliquées.

### ▪ GRIPPE – DANGER SANITAIRE DE CATEGORIE 3\*

La grippe, maladie respiratoire équine parmi les plus contagieuses, est surveillée par le RESPE au travers de la surveillance du syndrome respiratoire aigu. Elle peut affecter l'organisation de la monte par la limitation des mouvements ou les mesures sanitaires qui peuvent être imposées par certains acteurs de la filière en cas d'épizootie. Elle peut également causer dans de rares cas, la mort de jeunes poulains.

**2 foyers de grippe** ont été déclarés par le RESPE en avril 2021.



Outre leur caractère obligatoire pour la monte dans le cadre de l'insémination artificielle ou via le règlement de certains stud-books pour la monte naturelle, la vaccination contre les herpèsviroses et la grippe reste un moyen efficace de prévention, y compris sur les éventuelles conséquences sur la reproduction.

*\* Jusqu'au 21 avril 2021, font partie des dangers sanitaires de catégorie 1, les maladies pouvant avoir un impact sur la santé publique et/ou l'économie de la filière. Elles sont réglementées et leur gestion revient à l'Etat (services vétérinaires). Les dangers de catégorie 2 regroupent les maladies présentant un risque moindre, mais sont réglementés, avec une déclaration obligatoire auprès des services vétérinaires ; leur gestion est cependant du ressort des professionnels. Les dangers sanitaires de catégorie 3 correspondent aux maladies non réglementées, dont la gestion revient exclusivement aux professionnels de la filière.*

*\*\*Code rural et de la pêche maritime : Sous-section 1 : Animaux d'élevage ou de rente. Article R213-1.*

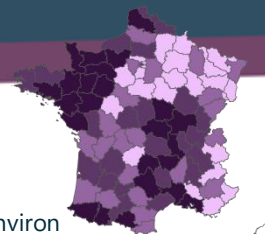
*\*\*\*LNR : Laboratoire National de référence.*





# SAISON DE MONTE 2021

## RAPPORT Numéro 2



### SUIVI OFFICIEL DE LA MONTE (DONNEES SIRE)

Tous les reproducteurs mâles des principales races font l'objet d'un dépistage annuel ainsi qu'environ 10 000 juments des races de course de galop. Les données sont enregistrées dans la base de données **SIRE** de l'IFCE.

Carte : Répartition des chevaux ayant fait l'objet d'analyses de laboratoire préalable à la saillie.

Maladie recherchée	Catégories	Nombre d'animaux testés	Nombre de cas positifs
<b>Anémie Infectieuse Equine</b>	Hongres	34	0
	Etalons PS/AQPS	186	0
	Etalons NON PS/AQPS	752	0
	Entiers sans carnet de saillie	712	0
	Juments saillies par PS/AQPS	221	0
	Juments saillies par NON PS/AQPS	41	0
	Juments non saillies	2389	0
<b>Artérite Virale Equine</b>	Hongres	8	0
	Etalons PS/AQPS	233	0
	Etalons NON PS/AQPS	1301	1*
	Entiers sans carnet de saillie	986	0
	Juments saillies par PS/AQPS	3348	3
	Juments saillies par NON PS/AQPS	200	0
	Juments non saillies	6480	13
<b>Métrite Contagieuse des Equidés</b>	Hongres	0	0
	Etalons PS/AQPS	361	0
	Etalons NON PS/AQPS	1684	0
	Entiers sans carnet de saillie	1436	0
	Juments saillies par PS/AQPS	5624	0
	Juments saillies par NON PS/AQPS	511	0
	Juments non saillies	10278	0
<b>Métrite à <i>Klebsiella pneumoniae</i></b>	Hongres	0	0
	Etalons PS/AQPS	347	1
	Etalons NON PS/AQPS	1684	33
	Entiers sans carnet de saillie	1250	36
	Juments saillies par PS/AQPS	5527	40
	Juments saillies par NON PS/AQPS	455	4
	Juments non saillies	9734	120
<b>Métrite <i>Pseudomonas aeruginosa</i></b>	Hongres	0	0
	Etalons PS/AQPS	347	2
	Etalons NON PS/AQPS	1179	33
	Entiers sans carnet de saillie	1250	33
	Juments saillies par PS/AQPS	5524	12
	Juments saillies par NON PS/AQPS	455	0
	Juments non saillies	9730	39

\* Cet entier était déjà positif l'année de monte 2020

