



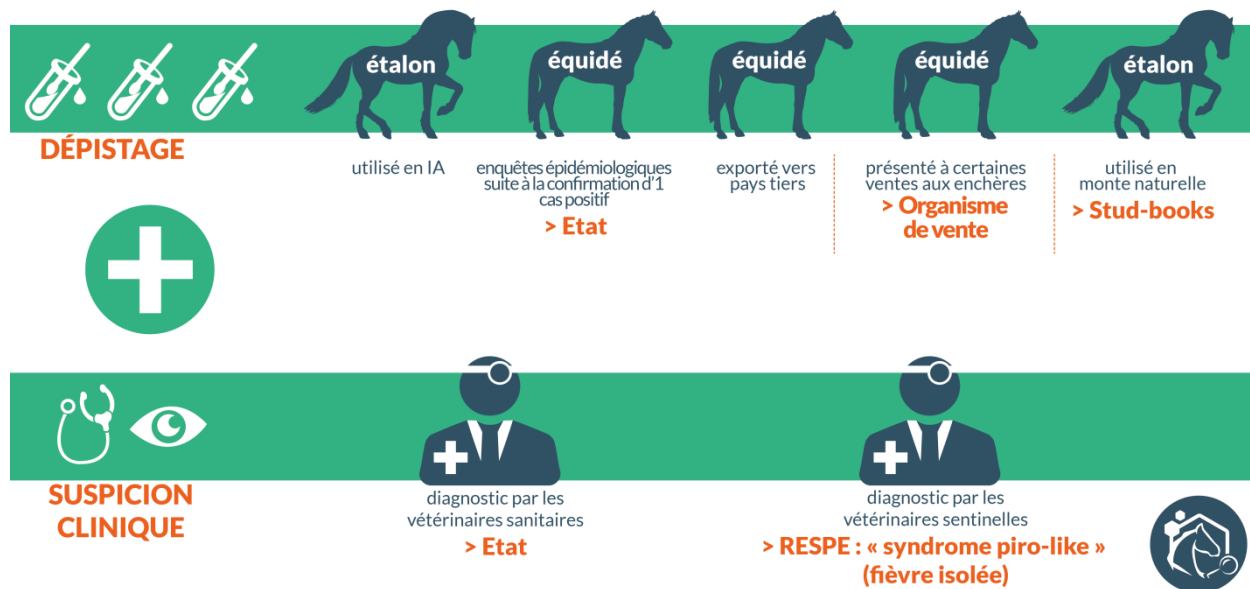
SAISON DE MONTE 2021

Bilan annuel

BILAN DES INFORMATIONS SANITAIRES

- ANEMIE INFECTIEUSE EQUINE (AIE) - DANGER SANITAIRE DE CATEGORIE 1*

La surveillance de l'AIE en France



Cette surveillance pourrait être améliorée par le dépistage des nouveaux équidés arrivant dans une structure et lors de leur achat. Pour rappel, l'AIE est un vice rédhibitoire**.

Aucun nouveau cas n'a été confirmé lors de la saison de monte 2021 par le LNR-LRUE***. Le dernier cas recensé en France date du 26 mai 2020, dans le département du Gard (30) et ne concernait pas un reproducteur.



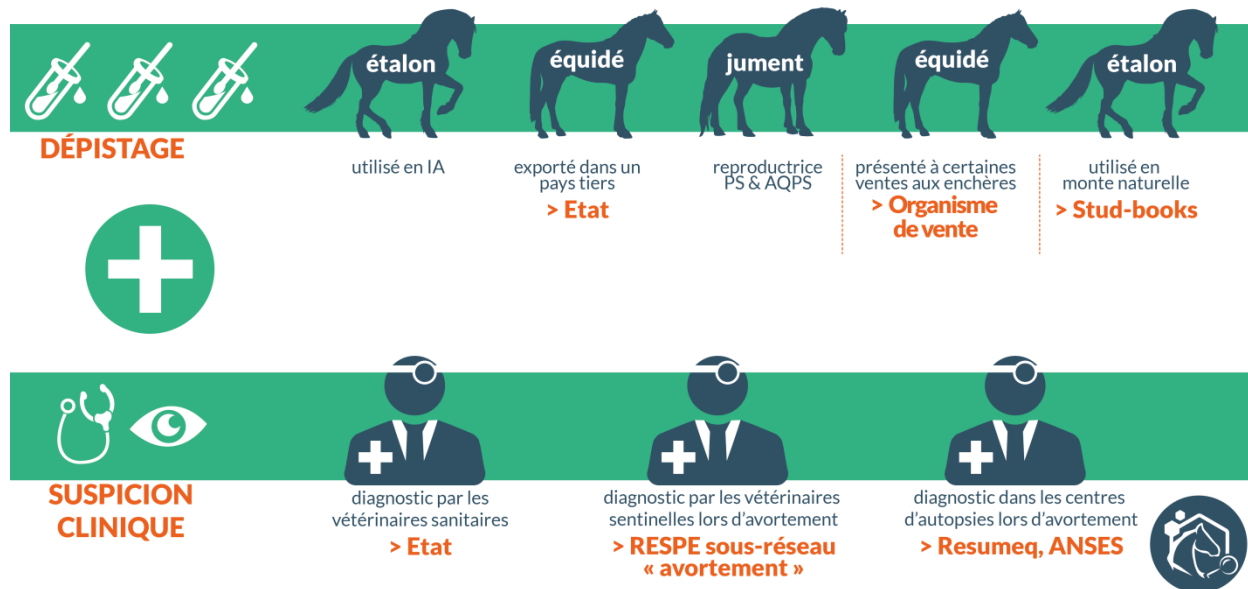


SAISON DE MONTE 2021

Bilan annuel

- ARTERITE VIRALE EQUINE (AVE) - DANGER SANITAIRE DE CATEGORIE 2*

La surveillance de l'AVE en France



Dans le cadre de la surveillance programmée des maladies réglementées transmissibles par la reproduction :

- sur 3 131 mâles dépistés, 4 (soit 1,3 pour mille) dont 3 étalons ont été confirmés excréteurs du virus de l'AVE dans leur semence par le LNR-LRUE***, en avril et septembre 2021. Ils étaient stationnés en Normandie et en Pays de la Loire.
- sur 13 439 juments dépistées, 31 (soit 2,3 pour mille) ont été en contact avec le virus et ont séroconverti mais aucun avortement n'a été déclaré.

Le virus responsable de l'AVE a donc circulé en 2021 dans la population équine française à bas bruit. Majoritairement asymptomatique, cette infection peut se transmettre par voie vénérienne, transplacentaire et aérienne (sécrétions respiratoires). La vigilance de tous permet d'informer et d'alerter l'ensemble des acteurs de la filière afin de pouvoir anticiper la survenue d'un épisode d'AVE tel que celui de 2007 et de proposer une meilleure prévention.



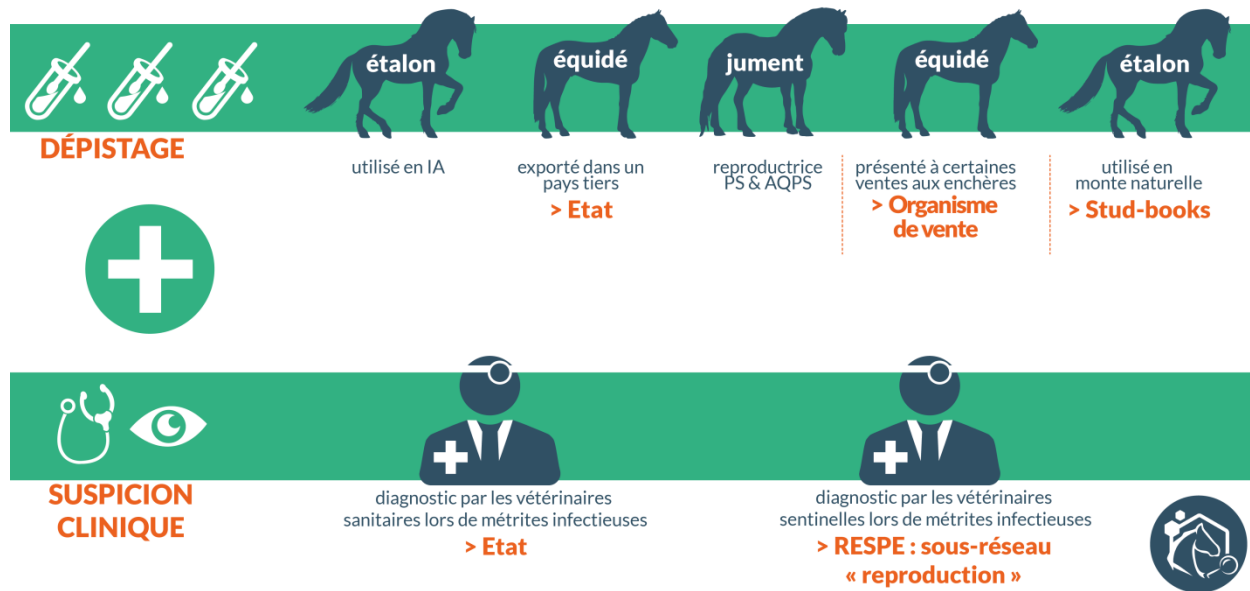


SAISON DE MONTE 2021

Bilan annuel

- METRITE CONTAGIEUSE DES EQUIDES (MCE) - DANGER SANITAIRE DE CATEGORIE 2*

La surveillance de la MCE en France



Aucun nouveau cas n'a été détecté en 2021 dans le cadre de la surveillance programmée des maladies réglementées transmissibles par la reproduction par le LNR-LRUE***. Le dernier cas recensé en France date de décembre 2019, dans le département de l'Hérault (34) et concernait un étalon.

RECHERCHE D'AUTRES AGENTS PATHOGENES RESPONSABLES D'UNE METRITE

Les stud-books PS et AQPS imposent un dépistage sur les étalons et les juments des deux bactéries suivantes :

Pseudomonas aeruginosa – Danger sanitaire de catégorie 3*

- 24 605 chevaux testés depuis le début de la saison de monte 2021
- 147 positifs, soit 0,6 % des équidés testés

Klebsiella pneumoniae – Danger sanitaire de catégorie 3*

- 25 524 chevaux testés depuis le début de la saison de monte 2021
- 351 positifs, soit 1,4 % des équidés testés

Ces résultats sont comparables à ceux de la saison de monte 2020.





SAISON DE MONTE 2021

Bilan annuel

▪ EXANTHEME COÏTAL - DANGER SANITAIRE DE CATEGORIE 3*

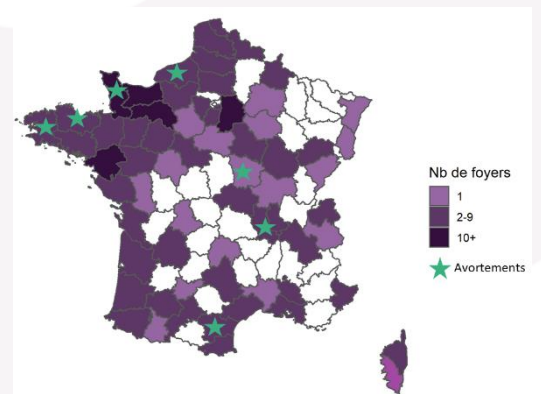
L'exanthème coïtal, maladie sexuellement transmissible due à l'herpèsvirus de type 3 (HVE3), est surveillé par le RESPE depuis 2017 (sous-réseau Reproduction). La vigilance et la déclaration des chevaux malades ou suspects, ainsi que des cas testés positifs, permettent d'informer ou d'alerter l'ensemble des acteurs de la reproduction équine afin de pouvoir anticiper l'émergence d'un problème sanitaire et de proposer une meilleure prévention.

Deux cas ont été confirmés en mars 2021 dans les départements de la Loire-Atlantique (44) et d'Ille-et-Vilaine (35).

▪ HERPESVIROSES EQUINES DE TYPES 1 ET 4 (HVE1 - HVE4) - DANGERS SANITAIRES DE CATEGORIE 3*

Les herpèsviroses de types 1 et 4, maladies hautement contagieuses, sont surveillées par le RESPE sous leurs différentes formes cliniques (respiratoire - communément appelée rhinopneumonie -, abortive et nerveuse). Dans le cadre de la reproduction, les infections à herpèsvirus équins (HVE) de type 1 et 4 peuvent avoir un impact direct par les avortements provoqués, mais aussi indirect en perturbant l'organisation de la monte, par la limitation des mouvements préconisée en cas d'épidémie (circulation importante du virus).

Début 2021, un épisode d'infection à HVE4 et un autre à HVE1 ont été recensés respectivement dans le monde des courses et dans le monde du sport (Concours de Saut Internationaux-CSI en Espagne). Au total, en 2021, 9 foyers d'**avortement** (7 dus à HVE1 et 2 dus à HVE4) ont été déclarés au RESPE, ainsi que 125 foyers d'**infection respiratoire** (39 à HVE1 dont 19 en lien avec la participation des chevaux aux CSI espagnols, et 86 à HVE4) et 6 foyers de **myéloencéphalite** due à HVE1, dont 3 en lien avec les CSI espagnols. Ces 140 foyers correspondaient à 265 cas d'herpèsvirose. Dans chacun des foyers recensés, les mesures sanitaires préconisées ont été mises en place. En particulier, la majorité des centres de reproduction accueillant des chevaux de sport ont suspendu leur accueil jusqu'à début avril et les mesures de précaution ont été très largement appliquées. Cette mobilisation collective a permis aux centres de reproduction de réouvrir sans difficulté notable pour la suite de la saison de monte.





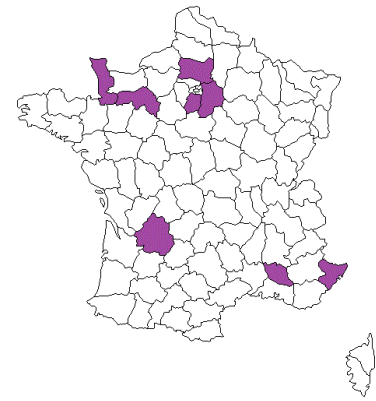
SAISON DE MONTE 2021

Bilan annuel

▪ GRIPPE - DANGER SANITAIRE DE CATEGORIE 3*

La grippe, maladie respiratoire équine parmi les plus contagieuses, est surveillée par le RESPE au travers de la surveillance du syndrome respiratoire aigu. Elle peut affecter l'organisation de la monte par la limitation des mouvements ou les mesures sanitaires qui peuvent être imposées par certains acteurs de la filière en cas d'épizootie. Elle peut également causer dans de rares cas, la mort de jeunes poulains.

Au total, 10 foyers de grippe regroupant 25 cas ont été déclarés au RESPE en 2021, tous entre les mois de janvier et d'avril.



Outre leur caractère obligatoire pour la monte dans le cadre de l'insémination artificielle ou via le règlement de certains stud-books pour la monte naturelle, la vaccination contre les herpèsviroses et la grippe reste un moyen efficace de prévention, y compris sur les éventuelles conséquences sur la reproduction.

** Font partie des dangers sanitaires de catégorie 1, les maladies pouvant avoir un impact sur la santé publique et/ou l'économie de la filière. Elles sont réglementées et leur gestion revient à l'Etat (services vétérinaires). Les dangers de catégorie 2 regroupent les maladies présentant un risque moindre, mais sont réglementés, avec une déclaration obligatoire auprès des services vétérinaires ; leur gestion est cependant du ressort des professionnels. Les dangers sanitaires de catégorie 3 correspondent aux maladies non réglementées, dont la gestion revient exclusivement aux professionnels de la filière.*

***Code rural et de la pêche maritime : Sous-section 1 : Animaux d'élevage ou de rente. Article R213-1.*

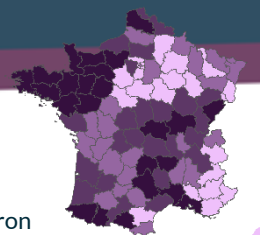
****LNR : Laboratoire National de référence.*





SAISON DE MONTE 2021

Bilan annuel



SUIVI OFFICIEL DE LA MONTE (DONNEES SIRE)

Tous les reproducteurs mâles des principales races font l'objet d'un dépistage annuel ainsi qu'environ 10 000 juments des races de course de galop. Les données sont enregistrées dans la base de données SIRE de l'IFCE.

Carte : Répartition des chevaux ayant fait l'objet d'analyses de laboratoire préalable à la saillie.

Maladie recherchée	Catégories	Nombre d'animaux testés	Nombre de cas positifs
Anémie Infectieuse Equine	Hongres	0	0
	Etalons PS/AQPS	0	0
	Etalons NON PS/AQPS	0	0
	Entiers sans carnet de saillie	0	0
	Juments saillies par PS/AQPS	0	0
	Juments saillies par NON PS/AQPS	0	0
	Juments non saillies	0	0
Artérite Virale Equine	Hongres	0	0
	Etalons PS/AQPS	0	0
	Etalons NON PS/AQPS	1	1*
	Entiers sans carnet de saillie	1	1
	Juments saillies par PS/AQPS	15	15
	Juments saillies par NON PS/AQPS	0	0
	Juments non saillies	15	15
Métrite Contagieuse des Equidés	Hongres	0	0
	Etalons PS/AQPS	0	0
	Etalons NON PS/AQPS	0	0
	Entiers sans carnet de saillie	0	0
	Juments saillies par PS/AQPS	0	0
	Juments saillies par NON PS/AQPS	0	0
	Juments non saillies	0	0
Métrite à <i>Klebsiella pneumoniae</i>	Hongres	0	0
	Etalons PS/AQPS	1	1
	Etalons NON PS/AQPS	82	82
	Entiers sans carnet de saillie	21	21
	Juments saillies par PS/AQPS	167	167
	Juments saillies par NON PS/AQPS	23	23
	Juments non saillies	57	57
Métrite <i>Pseudomonas aeruginosa</i>	Hongres	1	1
	Etalons PS/AQPS	3	3
	Etalons NON PS/AQPS	56	56
	Entiers sans carnet de saillie	26	26
	Juments saillies par PS/AQPS	37	37
	Juments saillies par NON PS/AQPS	0	0
	Juments non saillies	24	24

* Etalon déjà positif lors de la saison de monte 2020

