



BILAN D'ACTIVITE RESPE - ANNEE 2024

REALISATIONS 2024

SURVEILLANCE SANITAIRE

1190 Vétérinaires Sentinelles (VS), soit +5%
958 déclarations par des VS

Un épisode d'HVE1 a mobilisé la cellule de crise pendant 1,5 mois : 10 foyers

Maladies réglementées : 0 foyer

Fièvre de West Nile : 89 cas
présence majoritaire sur le pourtour méditerranéen
85 et 86 : nvx départements touchés face atlantique
Circulation de plusieurs souches virales de lignée 2

Laboratoires Sentinelles
Reconnaissance d'1 laboratoire sentinelle
pour HVE1, HVE4, grippe équine et gourme

EXPERTISE

International : COST RESPE européen, Irish RESPE

Expertise nationale et européenne : volet équin de la surveillance FWN, au sein de réseaux One Health
Expertise pour GDS France : supports d'information sur la gestion sanitaire dans les structures équines

Conception d'un jeu sérieux à destination des VS sur une maladie respiratoire

COMMUNICATION

25 ans du RESPE : des événements 100% online.
Partenariats avec des influenceuses.
Facebook live, défis VS, quiz GP, ITW de sentinelles

Développement de la présence du RESPE sur les Réseaux Sociaux, notamment Instagram

Développement de supports : outils pour la surveillance des plantes toxiques

Webconférences IFCE

Participation aux journées JSIE, AEEMA, FEEVA, AVEF, IEIDC

Participation à des événements GP et professionnels : SIA, Normandie Horse Meet Up

Diffusion de 2 bulletins sanitaires RESPE ensemble dédiés aux Vétérinaires Sentinelles

Articles scientifiques nationaux et internationaux
Articles presse spécialisée : Cheval santé, Point vétérinaire

ETAT DES LIEUX DU RESPE

Audit stratégique : 3 axes d'amélioration & développement

- **Maîtriser et contrôler les datas** de la surveillance des maladies équines, domaine d'excellence et activité fondatrice de l'association ; développer l'expertise vétérinaire et scientifique, élargir le périmètre d'activités, acquérir la maîtrise des données sanitaires
- **Développer et légitimer** le RESPE au sein de la filière équine, des institutionnels et de la communauté scientifique
- **Pérenniser** un modèle de financement viable

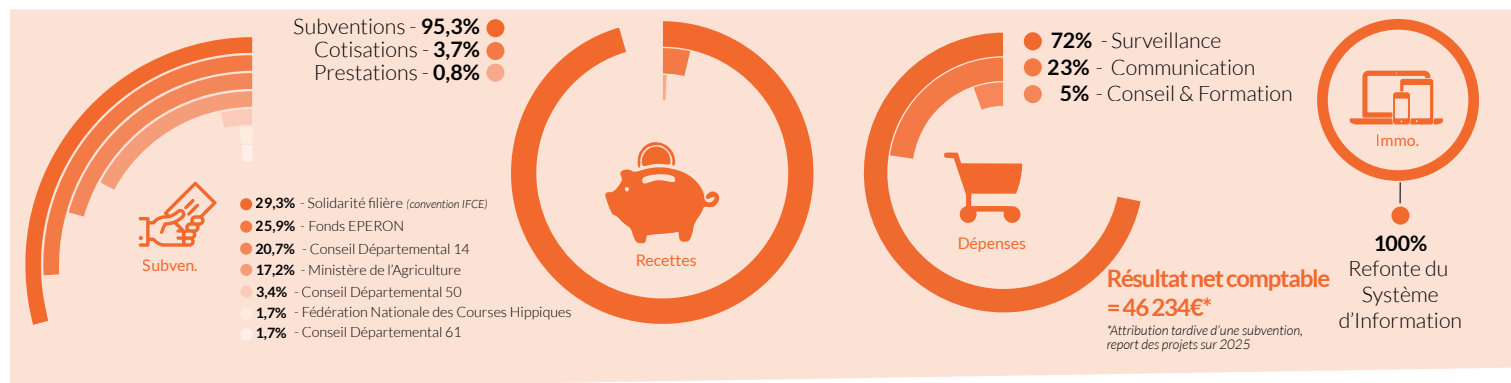
Poursuite de la refonte du système d'information : optimisation de la BDD, préparation des outils dédiés « plantes toxiques » (déclaration VS, appli web)

Poursuite de la reconstruction d'une équipe structurée, engagée et compétente : embauche d'une bio-analyste, recrutement d'un épidémiologiste

Accompagnement par l'accélérateur du pôle Hippolia : pitch deck, document de lobbying, contacts avec les Régions ayant des financements fléchés sur la filière

Mise en place des éléments permettant la création d'un **fonds de dotation**, afin de pouvoir collecter des financements de manière impartiale

BILAN FINANCIER 2024



PERSPECTIVES 2025

SURVEILLANCE SANITAIRE

Surveillance Intoxications végétales : outils d'aide à la reconnaissance des plantes, déclaration VS, sous-réseau dédié.
Communication et déploiement des outils.

Poursuite du projet « réseau de Laboratoires Sentinelles » et intégration des tests rapides

Surveillance des maladies vectorielles : Bulletin RESPE ensemble dédié

Groupe de réflexion sur la motivation des VS

FORMATIONS

Webinaire RESPE et intoxications végétales à destination des étudiants et vétérinaires, en collaboration avec l'AVEF

Webinaires en partenariat avec Miliepatates

Formations biosécurité portées par la FNC

PERSPECTIVES

Gouvernance

Évolution des statuts : mise en place de 3 Vice-Présidents et d'1 Président d'Honneur
Élection d'un nouveau bureau

Bilan audit stratégique 2024

Avancées par rapport aux recommandations 2024, ajustements et évolutions

Pérennisation financière

- Planification de l'audit CGAAER sur la pertinence et le mode financement d'un réseau d'épidémiosurveillance d'intérêt général pour la filière
- Création effective du fonds de dotation et première levée de fonds

COMMUNICATION & DEVELOPPEMENT

8^{ème} Rencontres du RESPE

Consacrées à la gourme, cette maladie bactérienne très contagieuse qui peut avoir des conséquences économiques importantes

Mise en place d'une ligne éditoriale sur les réseaux sociaux, notamment réels hebdomadaires

Développement d'une formation éleveur infirmier (groupe de travail GDS France)

